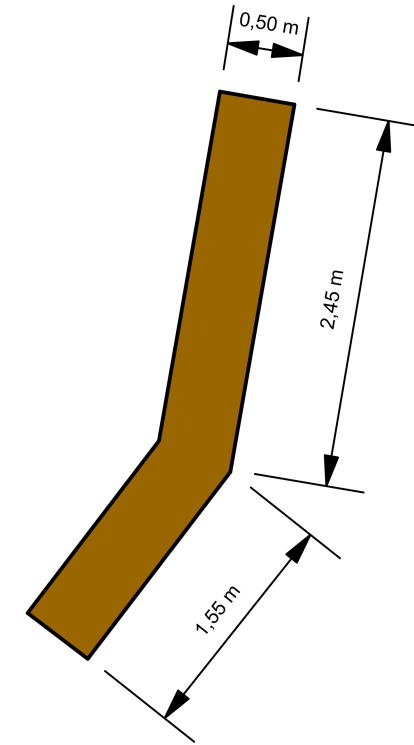
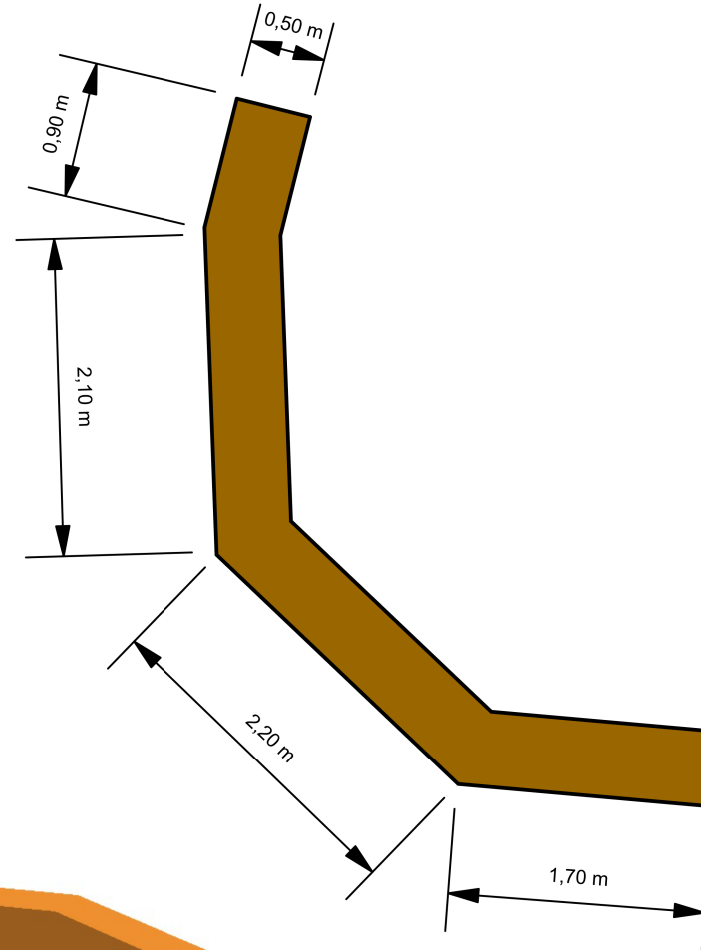
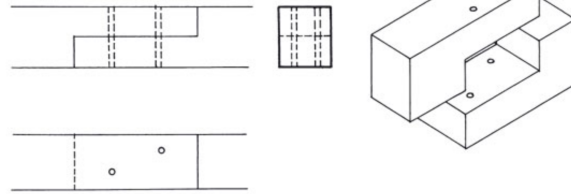
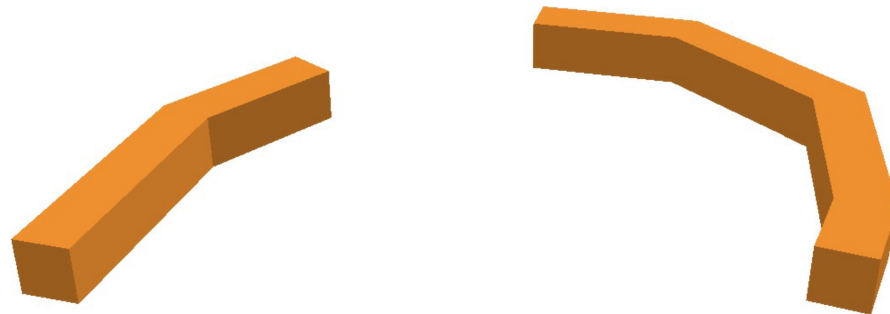


ŽÍROVCE



Lavice budou zhotoveny z dubového masivu. Sedací výška bude 0,5 m. Kmeny, z nichž budou lavice vyrobeny, budou nahrubo opracované motorovou pilou, povrch ohoblovaný hoblíkem či pořízem. Pro pohodlnější sezení se mírně srazí hrany. Lavice se uloží volně na terén.



- ošetření olejovou nátěrovou hmotou s UV filtrem pro zvýšenou odolnost a jednotnou estetičnost



Autor	Projektant	Vypracoval	Kreslil		
Ateliér PROPARK	Ing. J. Šindelář	Ing. Petra Rubášová	Ing. Petra Rubášová		
				Stupeň	Studie
Investor:	Karlovarský kraj, IČ: 00074276	Místo - k.ú. Horní Lomany:	p.p.č. 810	Datum	aktualizace - 09/2022
Objednatel	Muzeum Cheb, příspěvková organizace Karlovarského kraje náměstí Krále Jiřího z Poděbrad 493/4 350 02 Cheb IČ: 00074276			Měřítko	1 : 50
Akce	Studie revitalizace mohylového pohřebiště z doby bronzové u Žirovic			Počet listů	2 X A4
Objekt	Revitalizace pohřebiště			Číslo paré	Číslo přílohy
LAVICE					E.13